

# ***Construtora Cernigoi Ltda***

---

## **Condomínio do Edifício Solange**

### **RELATÓRIO FOTOGRÁFICO**

**MARÇO/2018**

**Contrato Nº055/2017**

**Engenheiro Responsável: Luiz Eduardo P. de Resende Cernigoi**

**Síndica: Alessandra Capetini**

**Local: Rua Paissandu, 162 - Flamengo**

**Total de imagens: 174**



# **Índice**

***Serviço da fachada frontal e lateral do Condomínio.....Página 3***

***Abertura dos vãos de passagem dos moradores e abertura de vão para nova esquadria  
(local antiga sala de administração).....Página 26***

***Regularização das mureta dos canteiros e muro de vizinhança do  
Condomínio.....Página 58***

***Reforma do escritório de administração.....Página 73***

***Pintura realizada no muro lateral de vizinhança.....Página 84***

***Demais serviços no hall do elevador e casa de bomba de recalque..... Página 90***

***Obra de reforma geral na casa de porteiro.....Página 96***

## Relatório Fotográfico do Condomínio do Edifício Solange

---



**Figura 1 – Fachada frontal e lateral direita antes do início do serviço da Construtora Cernigoi**



**Figura 2 – Imagem adicional com detalhe para a fachada frontal do Condomínio do Edifício Solange**

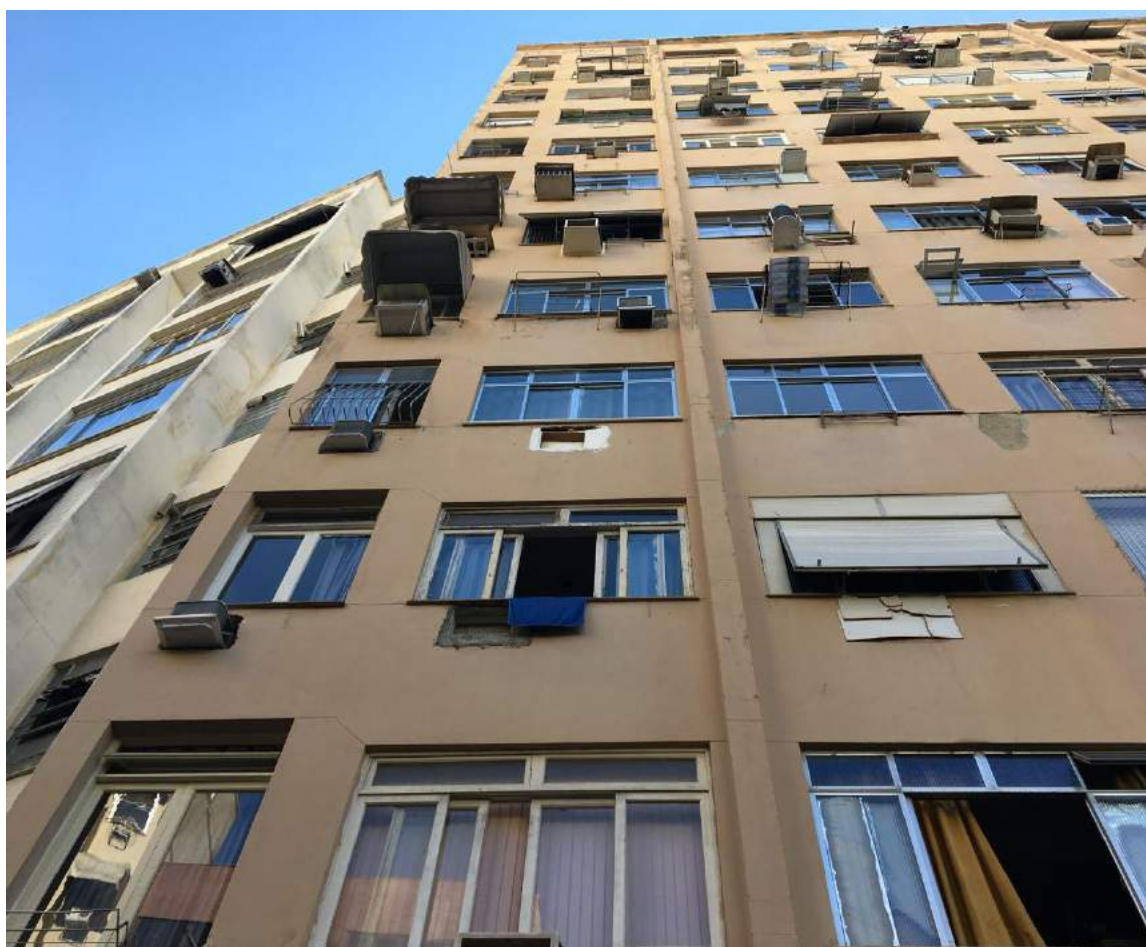


## Relatório Fotográfico do Condomínio do Edifício Solange

---



**Figura 3 – Imagem adicional da fachada lateral direita**



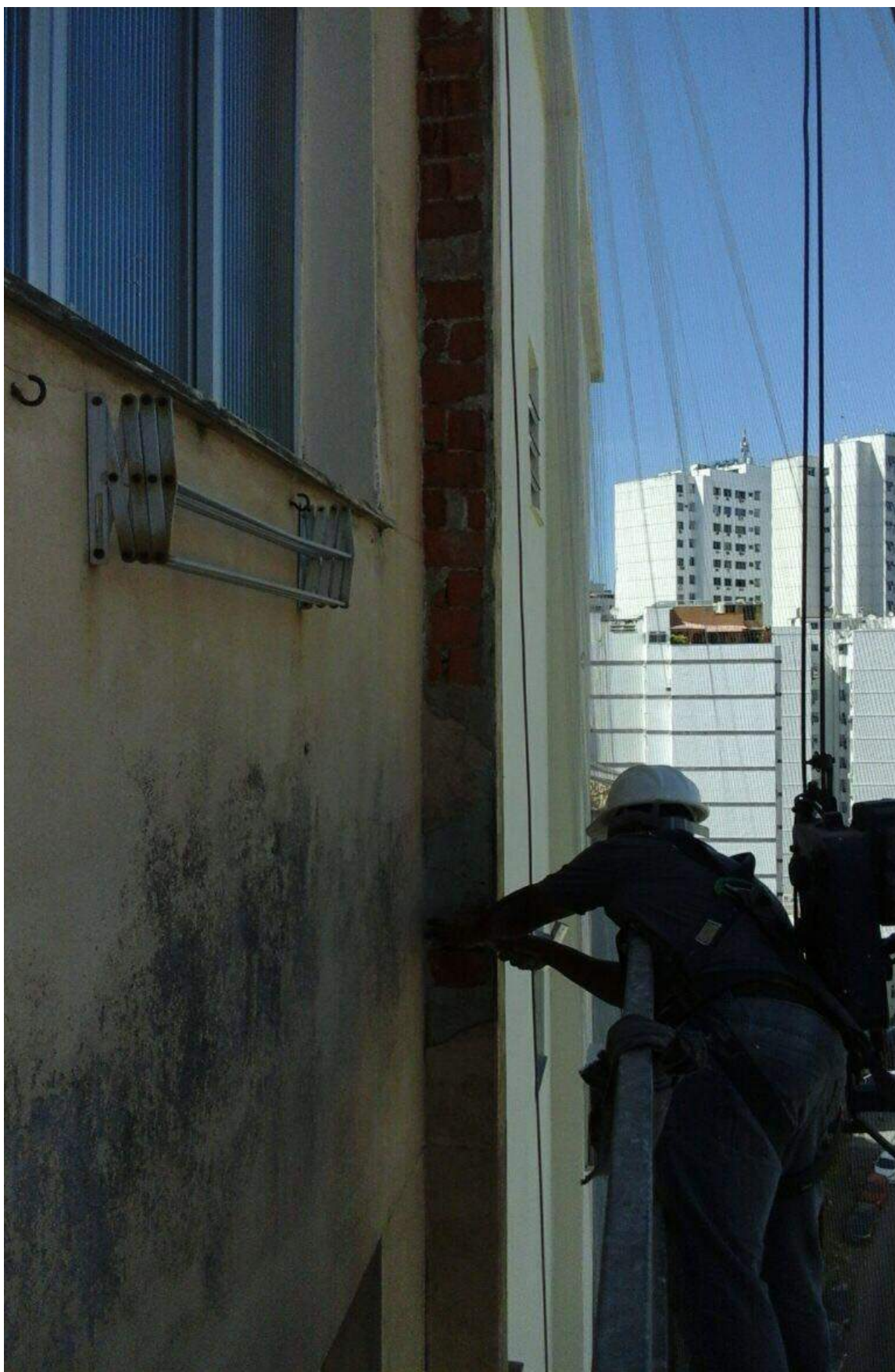
**Figura 4 – Imagem adicional**





**Figura 5 – Inicialização da retirada do revestimento mal aderido**





**Figura 6- Imagem adicional**





**Figura 7 – Detalhe da retirada do revestimento de argamassa mal aderido até a alvenaria**



## Relatório Fotográfico do Condomínio do Edifício Solange



**Figura 8 – Detalhe para a grande quantidade de revestimento de argamassa retirado da fachada lateral direita**



**Figura 9 – Imagem adicional**

## Relatório Fotográfico do Condomínio do Edifício Solange

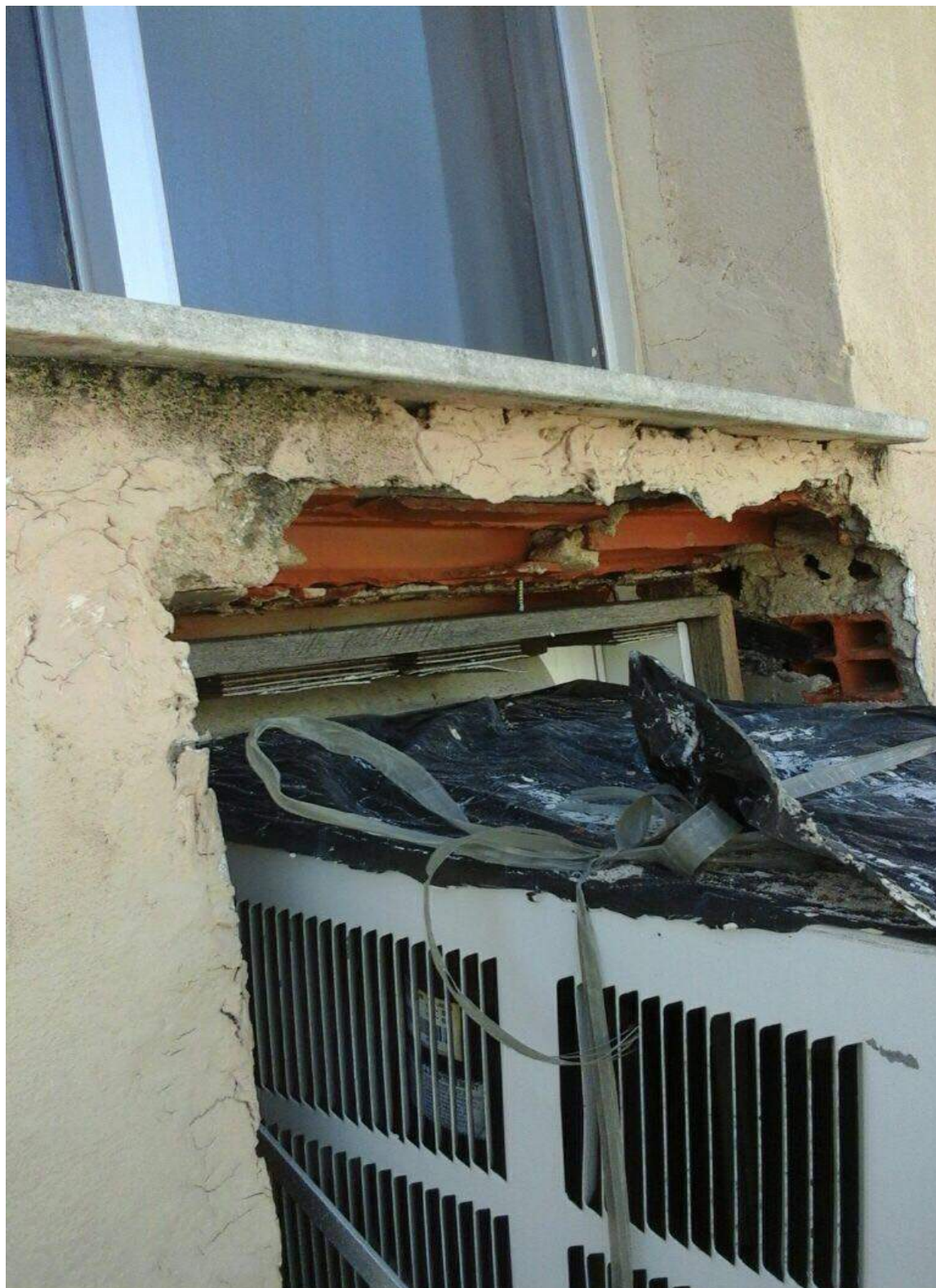


**Figura 10 – Imagem adicional**



**Figura 11 – Imagem adicional**





**Figura 12 – Detalhe para a abertura encontrada acima do ar-condicionado causando a degradação do revestimento e a infiltração no apartamento**



## Relatório Fotográfico do Condomínio do Edifício Solange



**Figura 13 – Visão geral da situação de degradação do revestimento de argamassa encontrada na fachada lateral direita do Condomínio do Edifício Solange**



**Figura 14 – Imagem adicional**



## Relatório Fotográfico do Condomínio do Edifício Solange



**Figura 15 – Imagem adicional**



**Figura 16 – Fechamento de vão de ar-cond. de forma inadequada**





**Figura 17 – Imagem adicional**



**Figura 18 – Imagem adicional**



## Relatório Fotográfico do Condomínio do Edifício Solange



**Figura 19 – Imagem adicional**



**Figura 20 – Imagem adicional**



## Relatório Fotográfico do Condomínio do Edifício Solange



**Figura 21 – imagem do estado degradado do revestimento da fachada lateral direita logo acima da marquise**



**Figura 22 – Imagem adicional**





**Figura 23 – Imagem adicional**



**Figura 24 - Aplicação do selador após serem realizadas as devidas recomposições do revestimento em argamassa**



## Relatório Fotográfico do Condomínio do Edifício Solange



**Figura 25 – Imagem adicional**



**Figura 26 – Inicializando a aplicação do selador na seção secundária do edifício após a realização da pintura da primeira seção**

## Relatório Fotográfico do Condomínio do Edifício Solange



**Figura 27 – Imagem adicional**

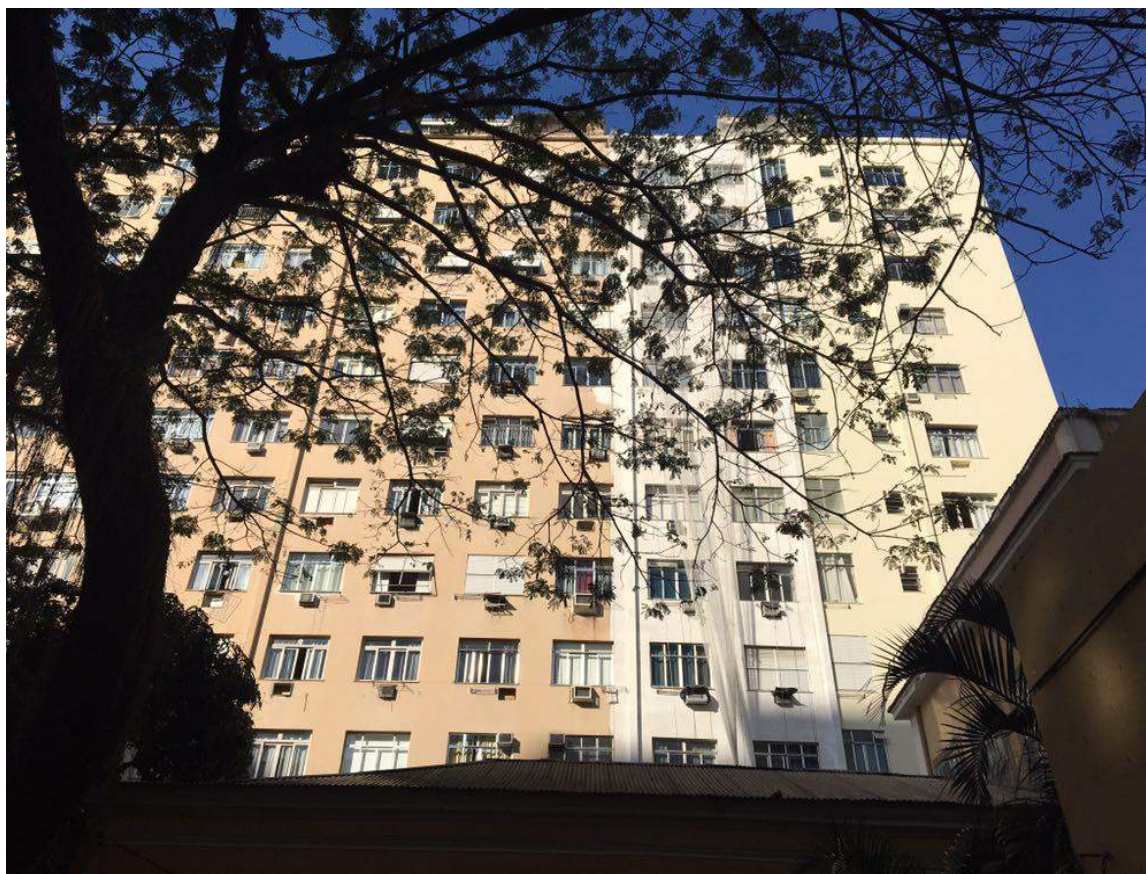


**Figura 28 – Detalhe para a primeira seção da fachada lateral direita concluída**



## Relatório Fotográfico do Condomínio do Edifício Solange

---



**Figura 29 - Imagem adicional**



**Figura 30 – Detalhe para a aplicação de selador na segunda seção do edifício concluída**

## Relatório Fotográfico do Condomínio do Edifício Solange

---



**Figura 31 – Imagem adicional**



## Relatório Fotográfico do Condomínio do Edifício Solange

---



**Figura 32 - Conclusão fachada frontal e 1ª seção da lateral direita**



**Figura 33 – Imagem adicional**



## Relatório Fotográfico do Condomínio do Edifício Solange



**Figura 34 – Imagem adicional**



**Figura 35 – Detalhe dos drenos já instalados 2ª seção da fach. Lat direita**

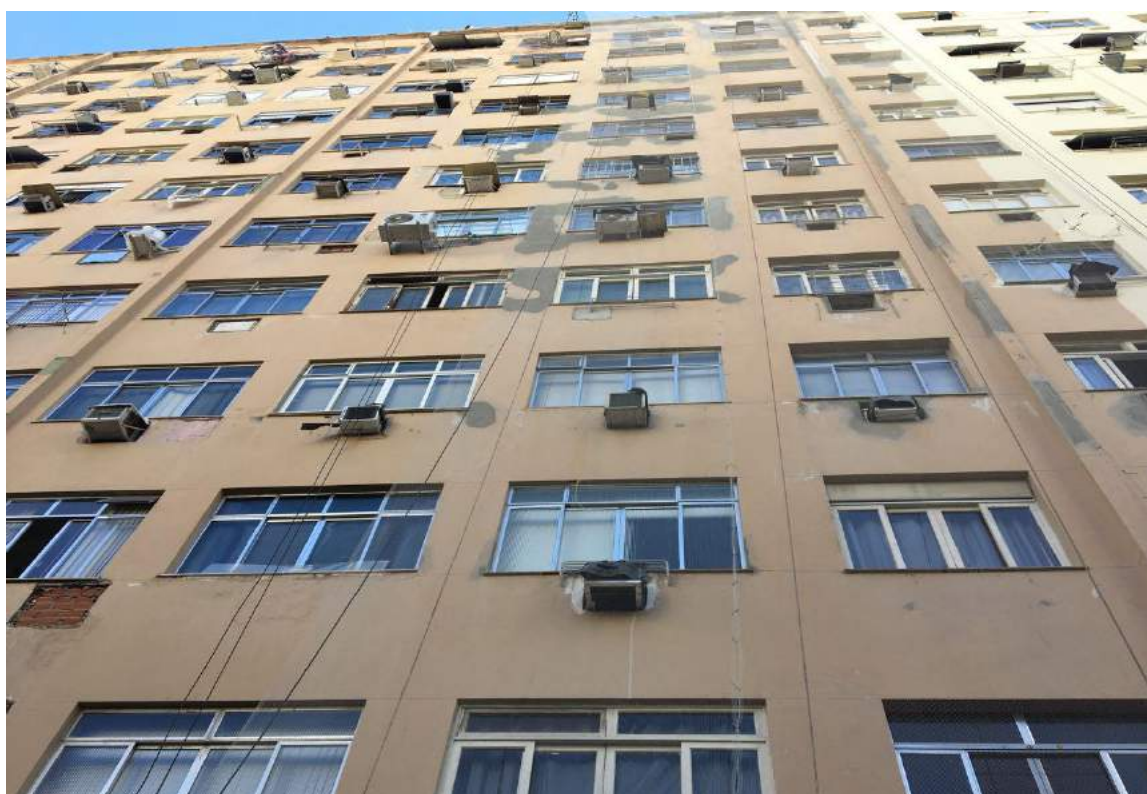


## Relatório Fotográfico do Condomínio do Edifício Solange

---



**Figura 36 – Recomposição do revestimento em argamassa realizada na fachada lateral direita**



**Figura 37 – Imagem adicional**



**Figura 38 – Fachada lateral direita em suas últimas duas etapas da conclusão**



## Relatório Fotográfico do Condomínio do Edifício Solange



**Figura 39 – Conclusão da inspeção, retirada e recomposição de todo o revestimento mal aderido juntamente da pintura da fachada frontal e lateral direita**

## Relatório Fotográfico do Condomínio do Edifício Solange



**Figura 40 – Vista inicial da futura área de passagem nível térreo**



**Figura 41 – Vista inicial da área lateral da passagem nível térreo**





**Figura 42 – Retirada da esquadria e realização de uma nova abertura**



**Figura 43 – Imagem adicional**



**Figura 44 – Imagem adicional**





**Figura 45 – Imagem adicional**



**Figura 46 – Realização do escoramento para a colocação do mármore**



**Figura 47 – Imagem adicional**



## Relatório Fotográfico do Condomínio do Edifício Solange



**Figura 48 – Conclusão da moldura em mármore das esquadrias das aberturas laterais**



**Figura 49 – Imagem adicional**



**Figura 50 – Imagem adicional**



**Figura 51 – Conclusão do arremate do vão aberto**



## Relatório Fotográfico do Condomínio do Edifício Solange



**Figura 52 – Imagem adicional**



**Figura 53- Abertura dos vãos de passagem dos moradores**



**Figura 54 – Detalhe para a abertura realizada no vão de passagem**





**Figura 55 – Imagem adicional**



**Figura 56 - Detalhe para a rampa sem acabamento**



**Figura 57 – Imagem adicional**



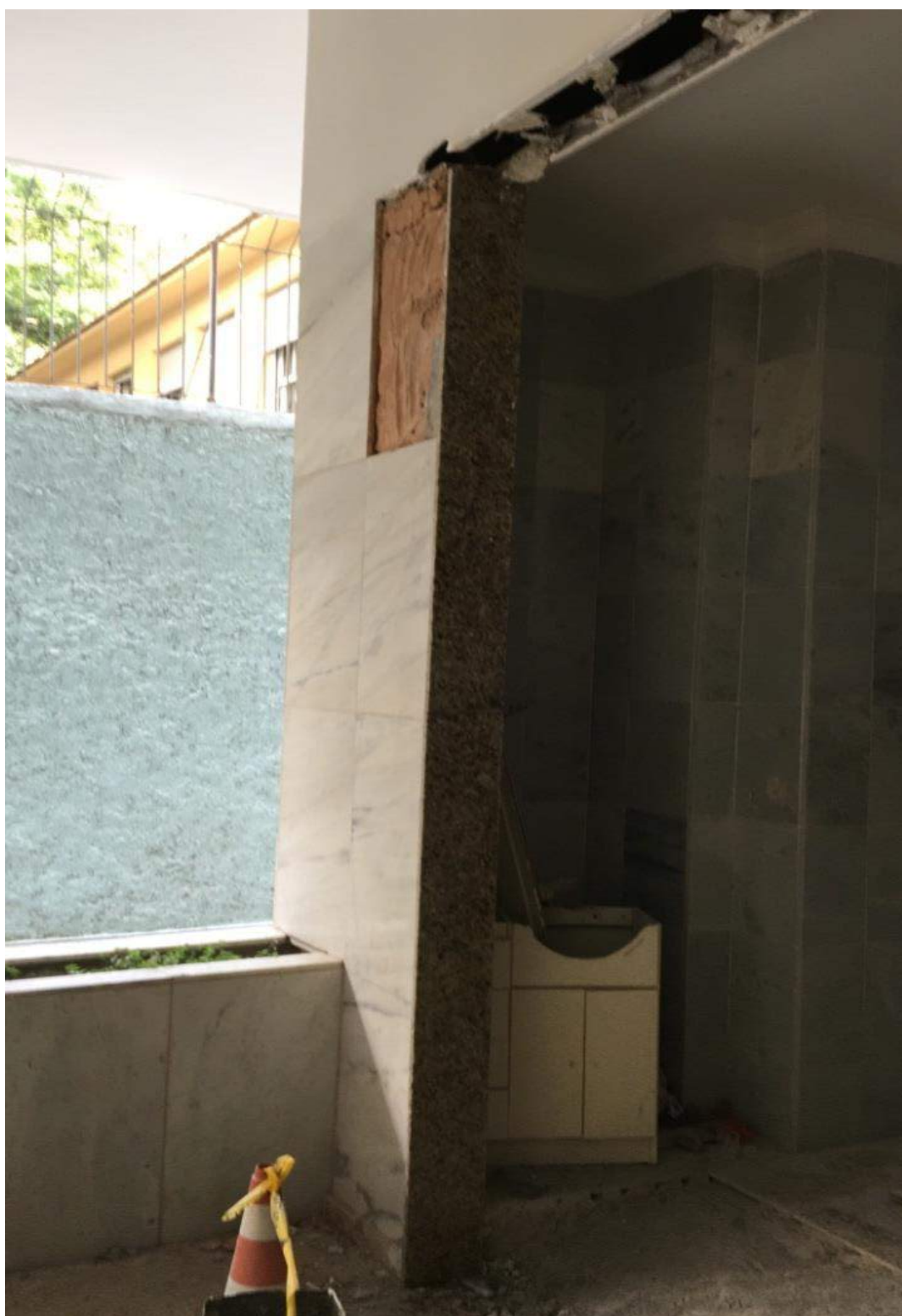


**Figura 58 – Imagem adicional**



**Figura 59 – Início da colocação das pedras de mármore para o acabamento final do vão**





**Figura 60 – Imagem adicional**



**Figura 61 – Arremates de gesso a serem realizados com a retirada da porta**





**Figura 62 – Iniciando o serviço de colocação da pedra de mármore para a rampa**



**Figura 63 – Imagem adicional**



**Figura 64 – Detalhe para o recorte realizado para a lateral da rampa**





**Figura 65 – Conclusão da rampa do vão de passagem**

**Relatório Fotográfico do Condomínio do Edifício Solange**



**Figura 66 – Imagem adicional**





**Figura 67 – Imagem adicional**



**Figura 68 – Detalhe para a colocação de faixas antiderrapantes na rampa de passagem**





**Figura 69 – Conclusão do vão de passagem**



**Figura 70 – Imagem adicional**





**Figura 71 – Imagem adicional**



**Figura 72 – Imagem adicional**





**Figura 73 – Imagem adicional**



**Figura 74 – Início da retirada das pedras de mármore da entrada**





**Figura 75 – Devido a retirada da mureta existente, tivemos que repor 03 pedras mármore branca**



**Figura 76 – Detalhe da reposição dos mármore branco da coluna e granito no piso**



## Relatório Fotográfico do Condomínio do Edifício Solange



**Figura 77 – Situação inicial da fachada frontal e da portaria antes do serviço da construtora**



**Figura 78 – Imagem adicional para a situação original da entrada do condomínio do edifício Marília de Dirceu**



## Relatório Fotográfico do Condomínio do Edifício Solange



**Figura 79 – Imagem adicional**

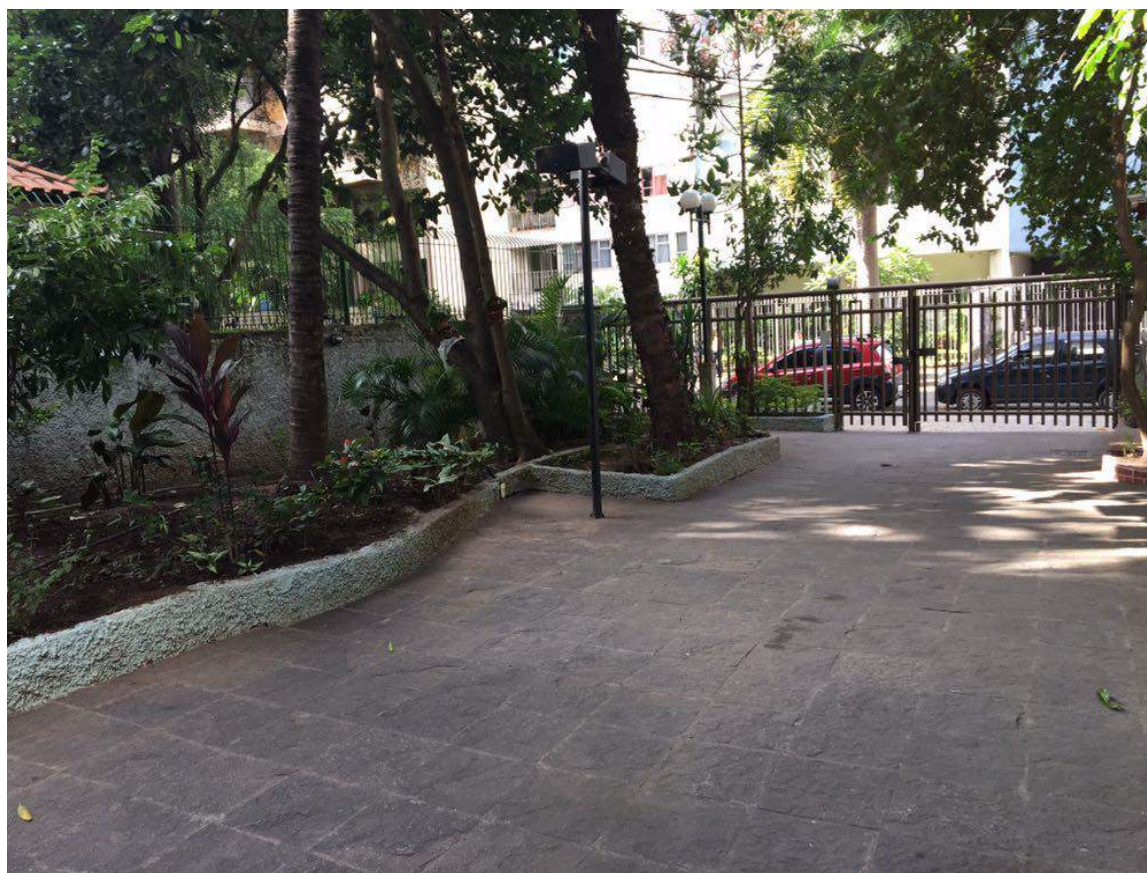


**Figura 80 – Imagem adicional**



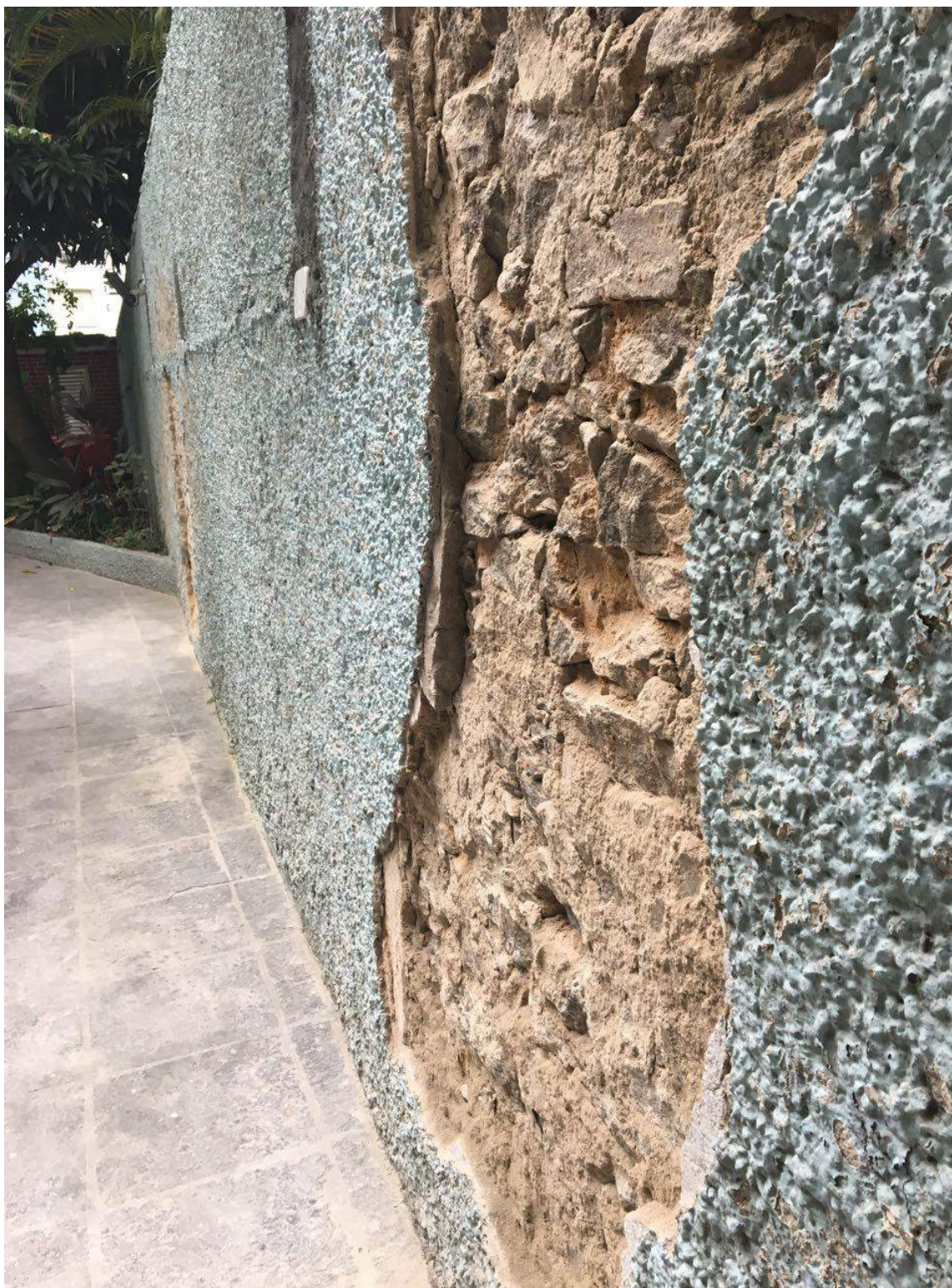
## Relatório Fotográfico do Condomínio do Edifício Solange

---



**Figura 81 – Imagem adicional**





**Figura 82 – Muro do condomínio após a retirada do revestimento de argamassa mal aderido**





**Figura 83 – Imagem adicional**



## Relatório Fotográfico do Condomínio do Edifício Solange



**Figura 84 - Começando o serviço de regularização das muretas e muro**



**Figura 85 - Imagem adicional**



## Relatório Fotográfico do Condomínio do Edifício Solange



**Figura 86 – Imagem adicional**



**Figura 87 – Imagem adicional**





**Figura 88 – Imagem adicional**



**Figura 89 – Imagem adicional**





**Figura 90 – Imagem adicional**



**Figura 91 – Imagem adicional**



## Relatório Fotográfico do Condomínio do Edifício Solange



**Figura 92 – Conclusão do serviço de regularização**



**Figura 93- Imagem adicional**





**Figura 94 – Imagem adicional**



## Relatório Fotográfico do Condomínio do Edifício Solange



**Figura 95 – Imagem adicional**



**Figura 96 – Imagem adicional**



**Relatório Fotográfico do Condomínio do Edifício Solange**



**Figura 97 – Imagem adicional**



**Figura 98 – Imagem adicional**



## Relatório Fotográfico do Condomínio do Edifício Solange



**Figura 99 – Imagem adicional**



**Figura 100 – Imagem adicional**





**Figura 101 – Detalhe para a conclusão do serviço de regularização do muro do Condomínio**





**Figura 102 – Realização da reforma da sala de Administração do Condomínio**



## Relatório Fotográfico do Condomínio do Edifício Solange

---



**Figura 103 – Imagem adicional**



**Figura 104 – Imagem adicional**



**Figura 105 – Imagem adicional**





**Figura 106 – Resultado final do escritório após a pintura das paredes**



**Figura 107 – Detalhe para o acabamento da esquadria após o serviço**



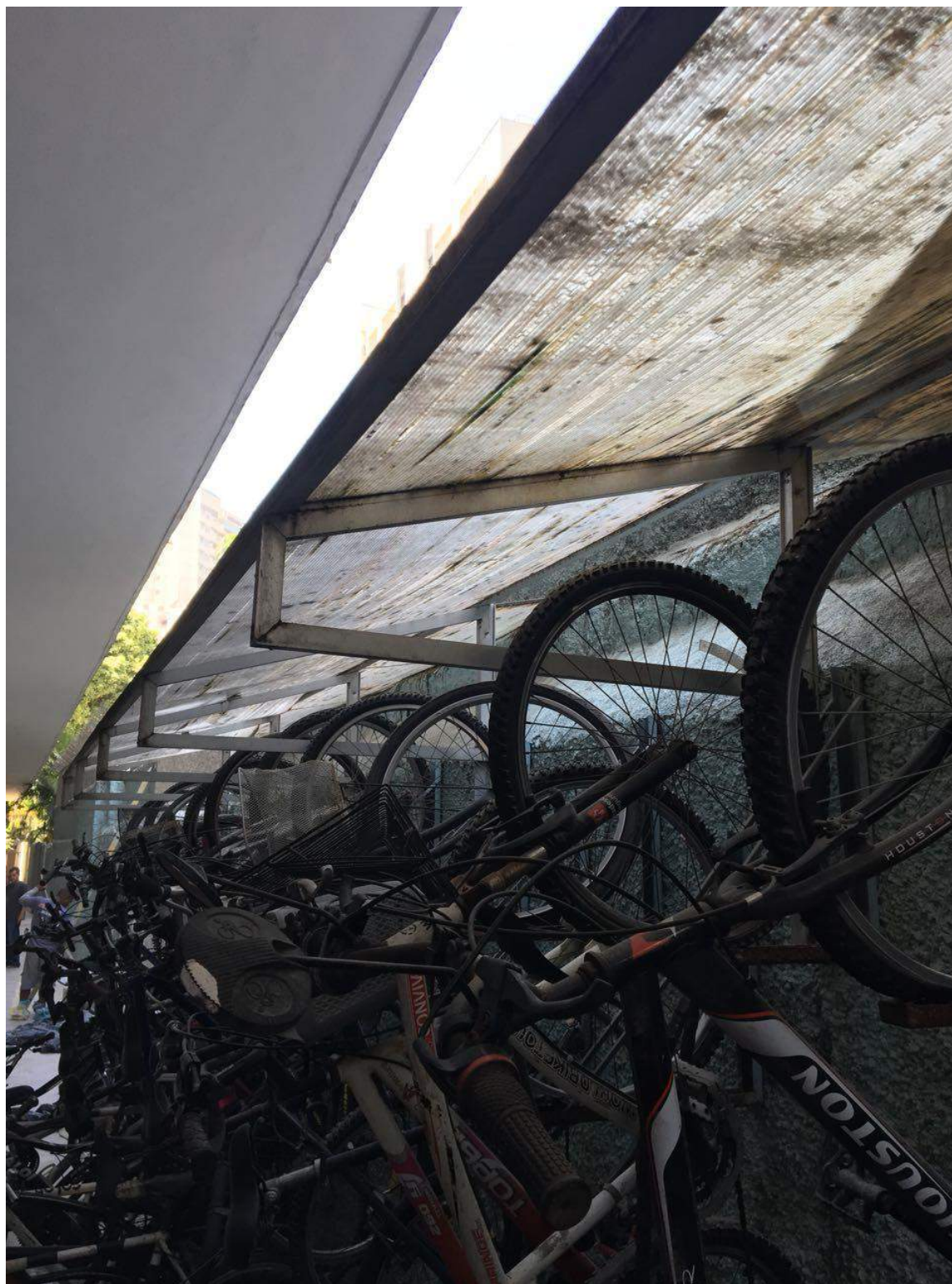


**Figura 108 – Imagem adicional**



**Figura 109 – Imagem adicional**





**Figura 110 – Detalhe para o antigo bicicletário localizado no fim do corredor lateral do Condomínio o qual será retirado para a pintura do muro**



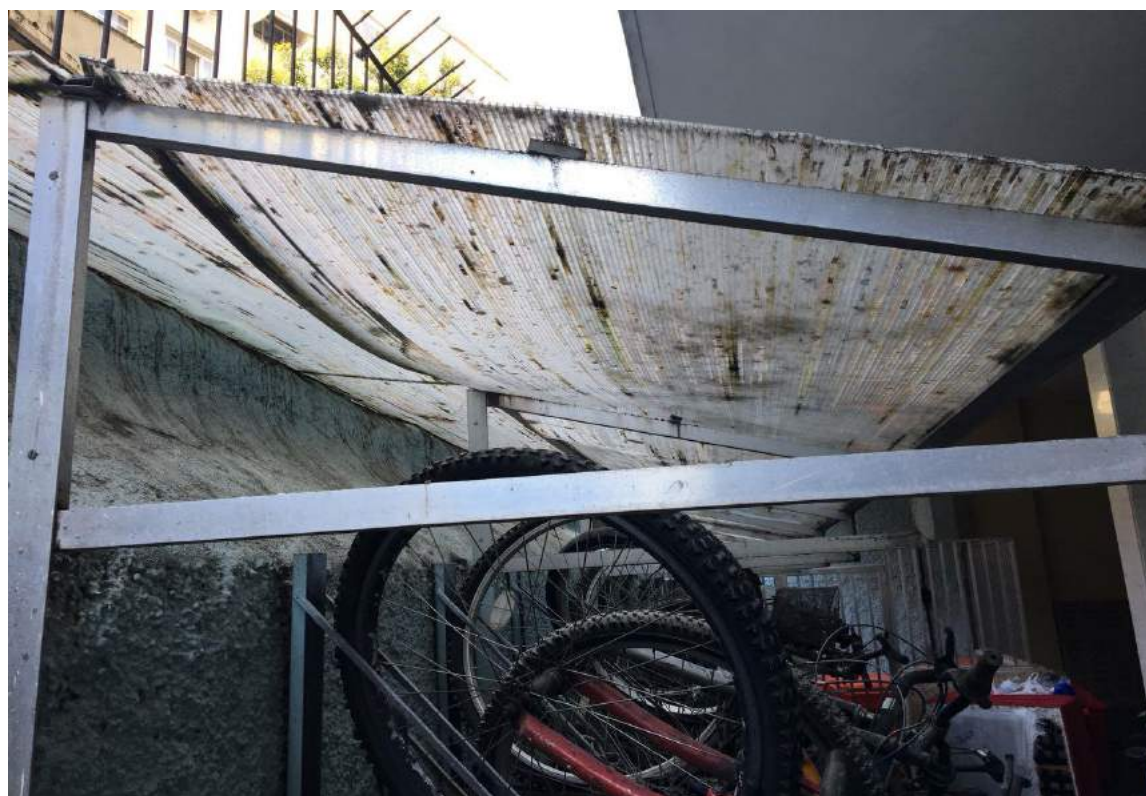
**Figura 111 – Imagem adicional**



## Relatório Fotográfico do Condomínio do Edifício Solange



**Figura 112 – Imagem adicional**



**Figura 113 – Imagem adicional**





**Figura 114 – Imagem adicional**





**Figura 115 – Começando o serviço de pintura do muro do condomínio**





**Figura 116 – Imagem adicional**





**Figura 117 – Pintura do muro lateral do condomínio concluído**





**Figura 118 – Imagem adicional**



**Figura 119 – Imagem adicional**



## Relatório Fotográfico do Condomínio do Edifício Solange

---

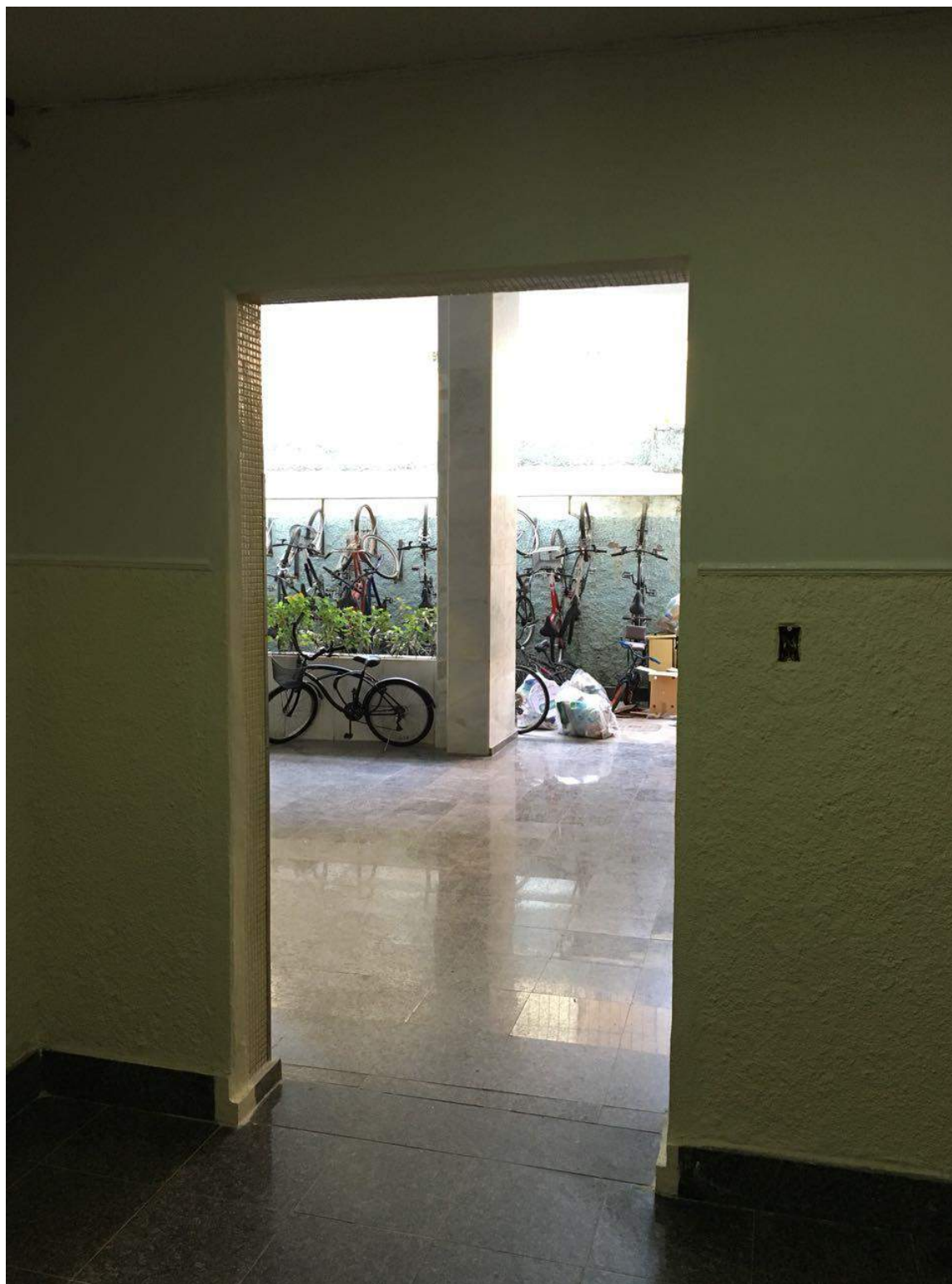


**Figura 120 – Imagem adicional**



**Figura 121 – Imagem adicional**





**Figura 122 – Conclusão da pintura das paredes do hall do elevador social - fundos**

## Relatório Fotográfico do Condomínio do Edifício Solange

---



**Figura 123 – Imagem adicional**



## Relatório Fotográfico do Condomínio do Edifício Solange

---



**Figura 124 – Imagem adicional**



**Figura 125 - Conclusão do serviço de Recomposição do revestimento e pintura das paredes da casa de bomba de recalque**





**Figura 126 – Imagem adicional**

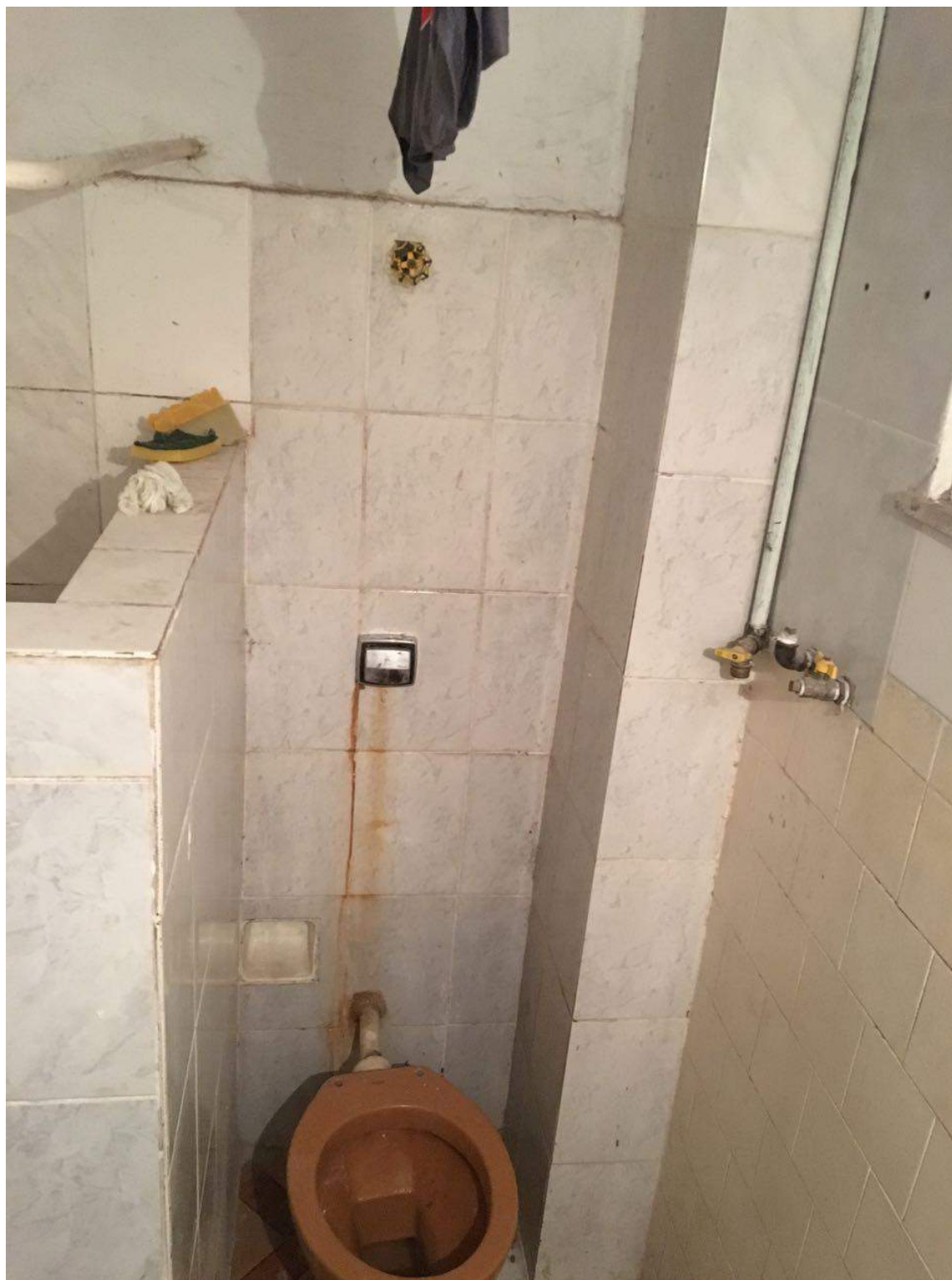


**Figura 127 – Imagem adicional**





**Figura 128 – Estado anterior do banheiro da casa de porteiro antes do serviço de reforma do mesmo**

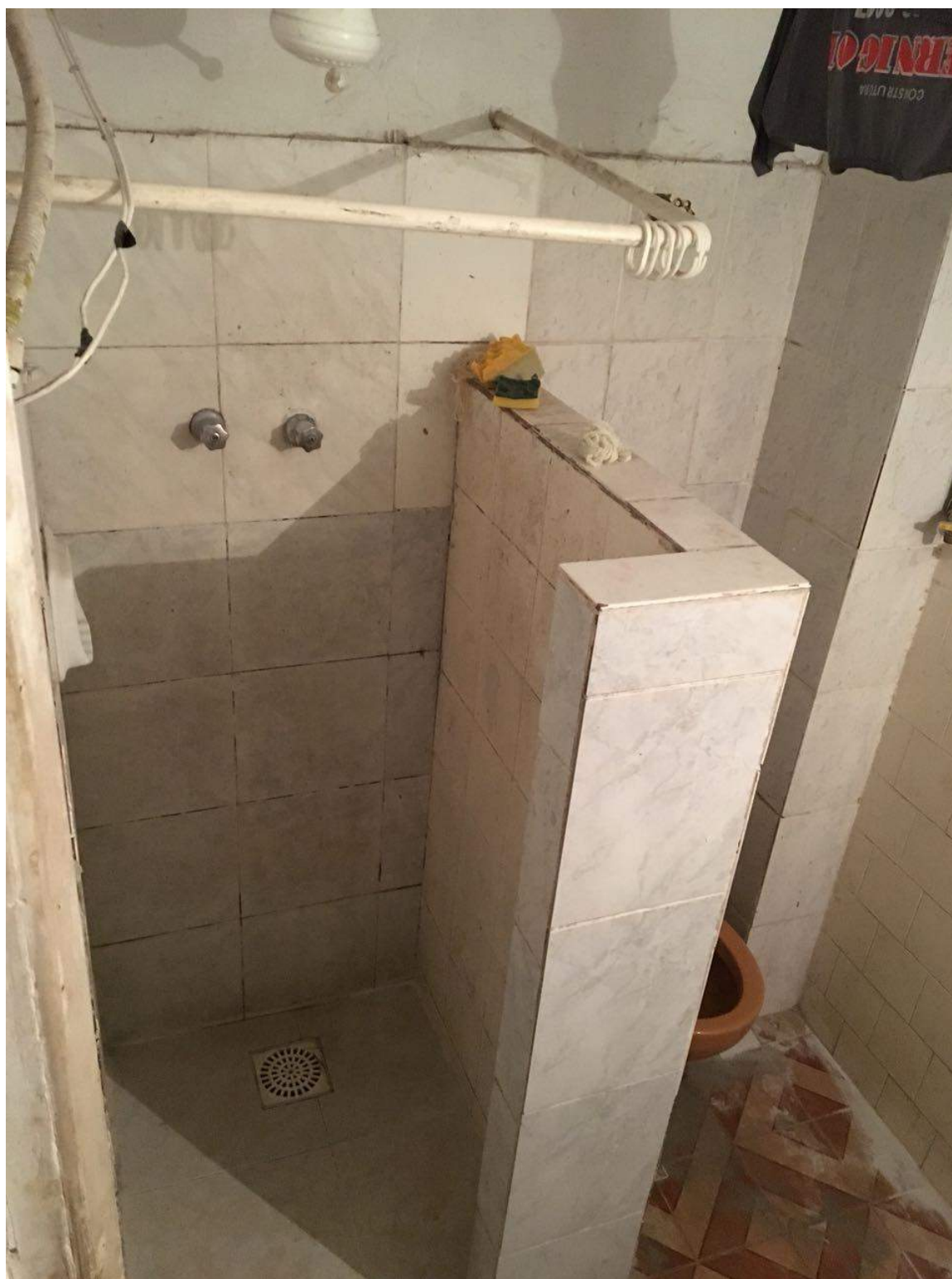


**Figura 129 – Imagem adicional**



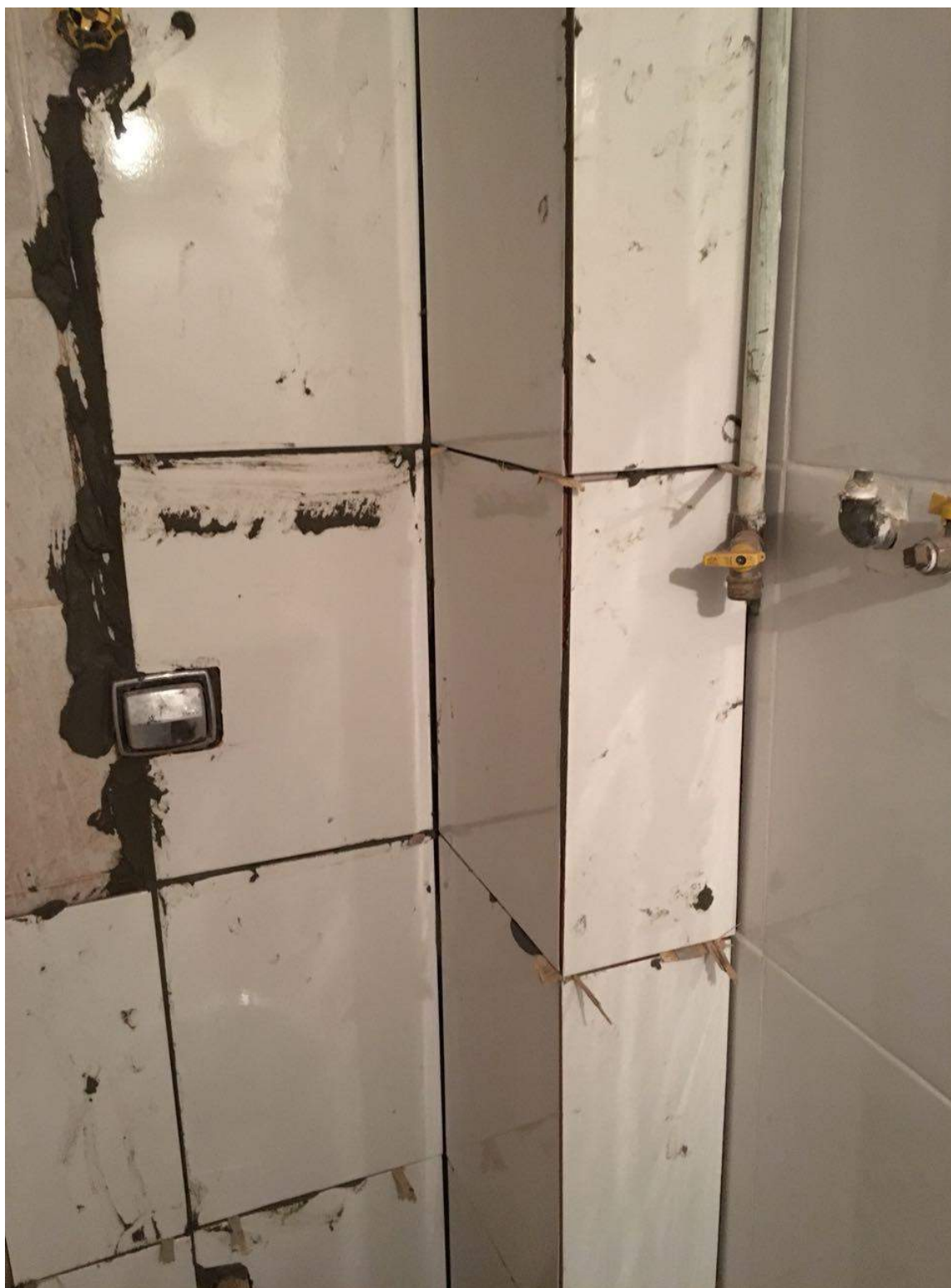


**Figura 130 – Imagem adicional**

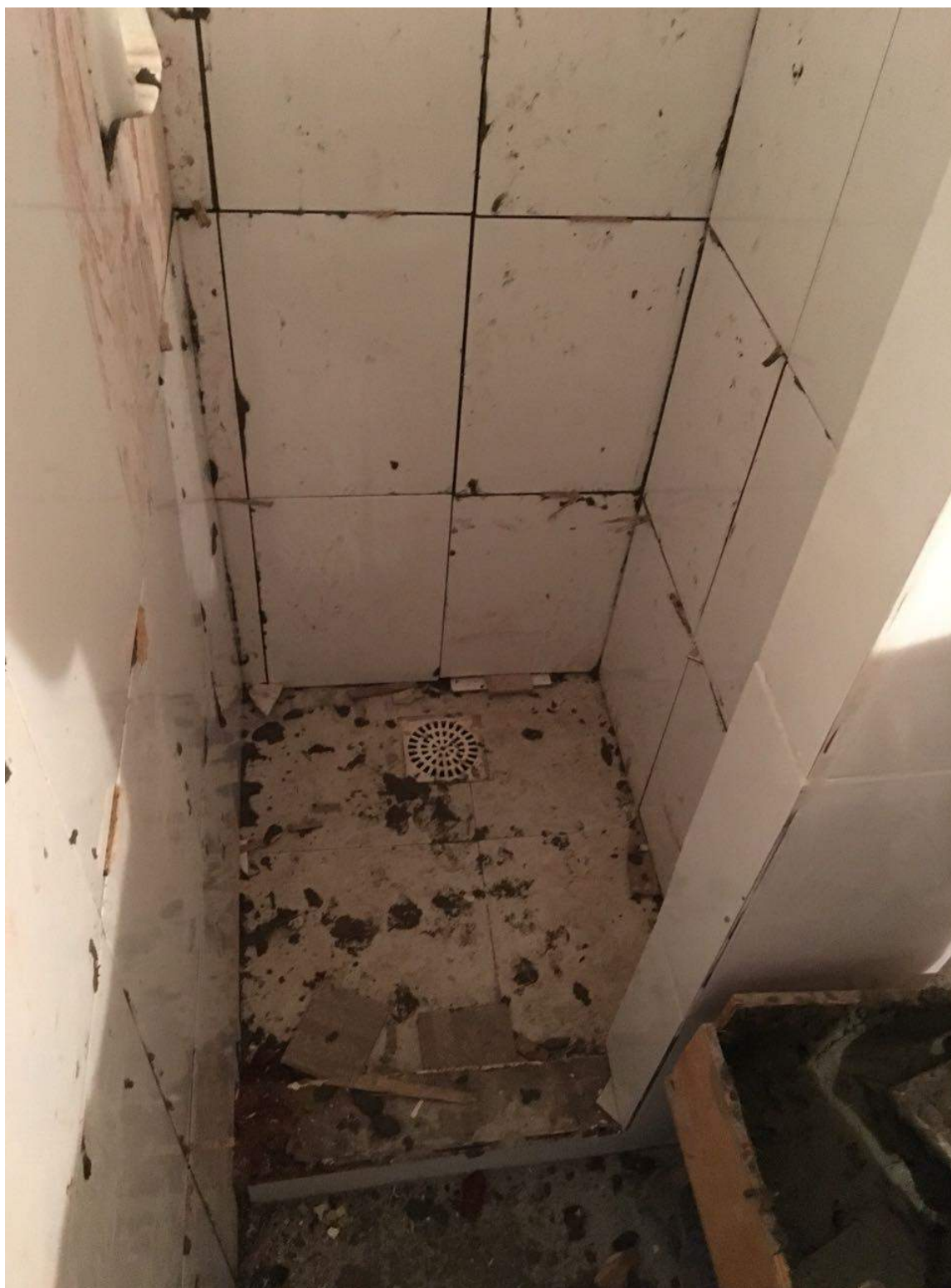


**Figura 131 – Imagem adicional**



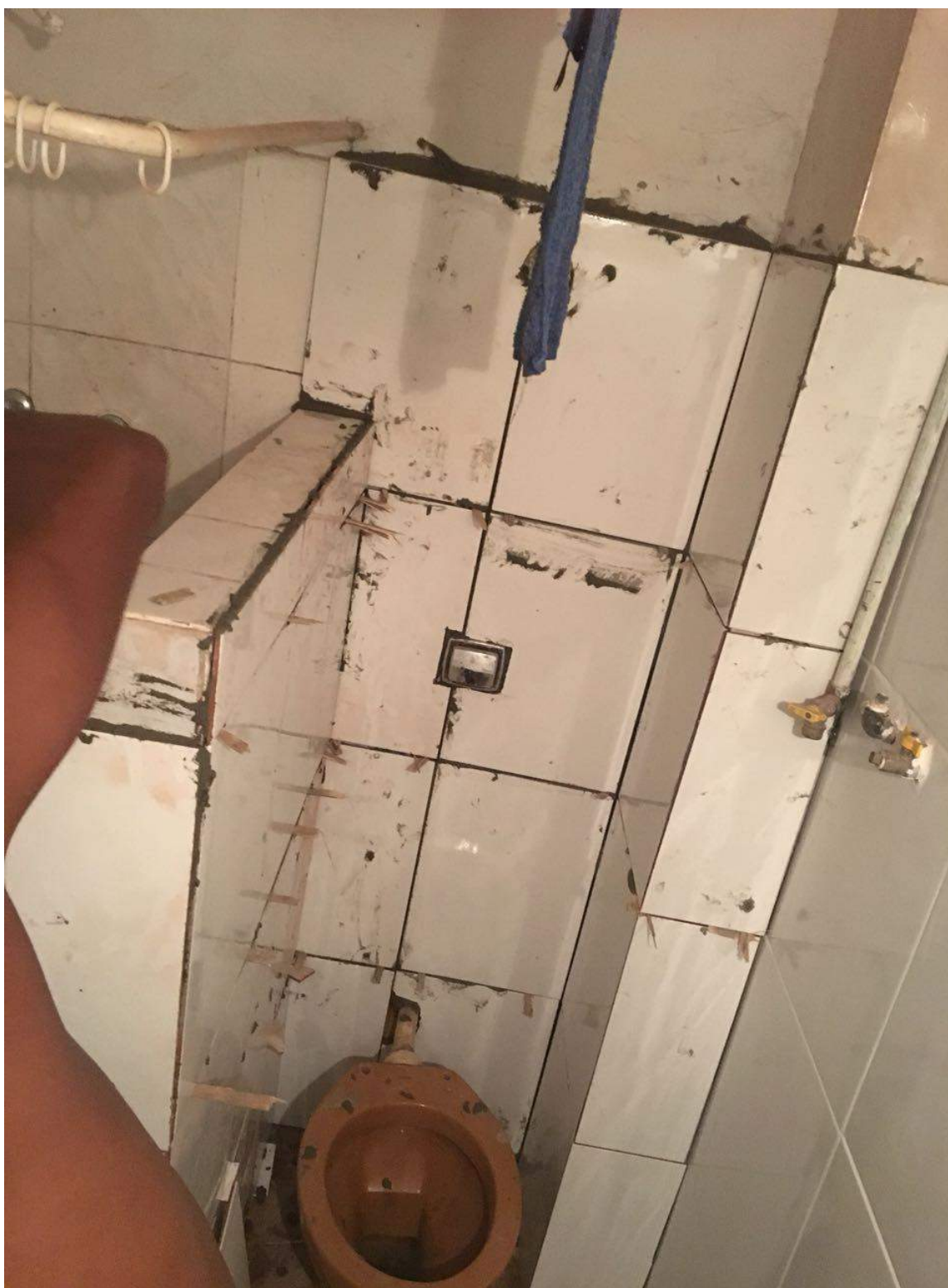


**Figura 132 – Início do serviço de assentamento do novo azulejo no banheiro da casa de porteiro**



**Figura 133 – Imagem adicional**





**Figura 134 – Imagem adicional**

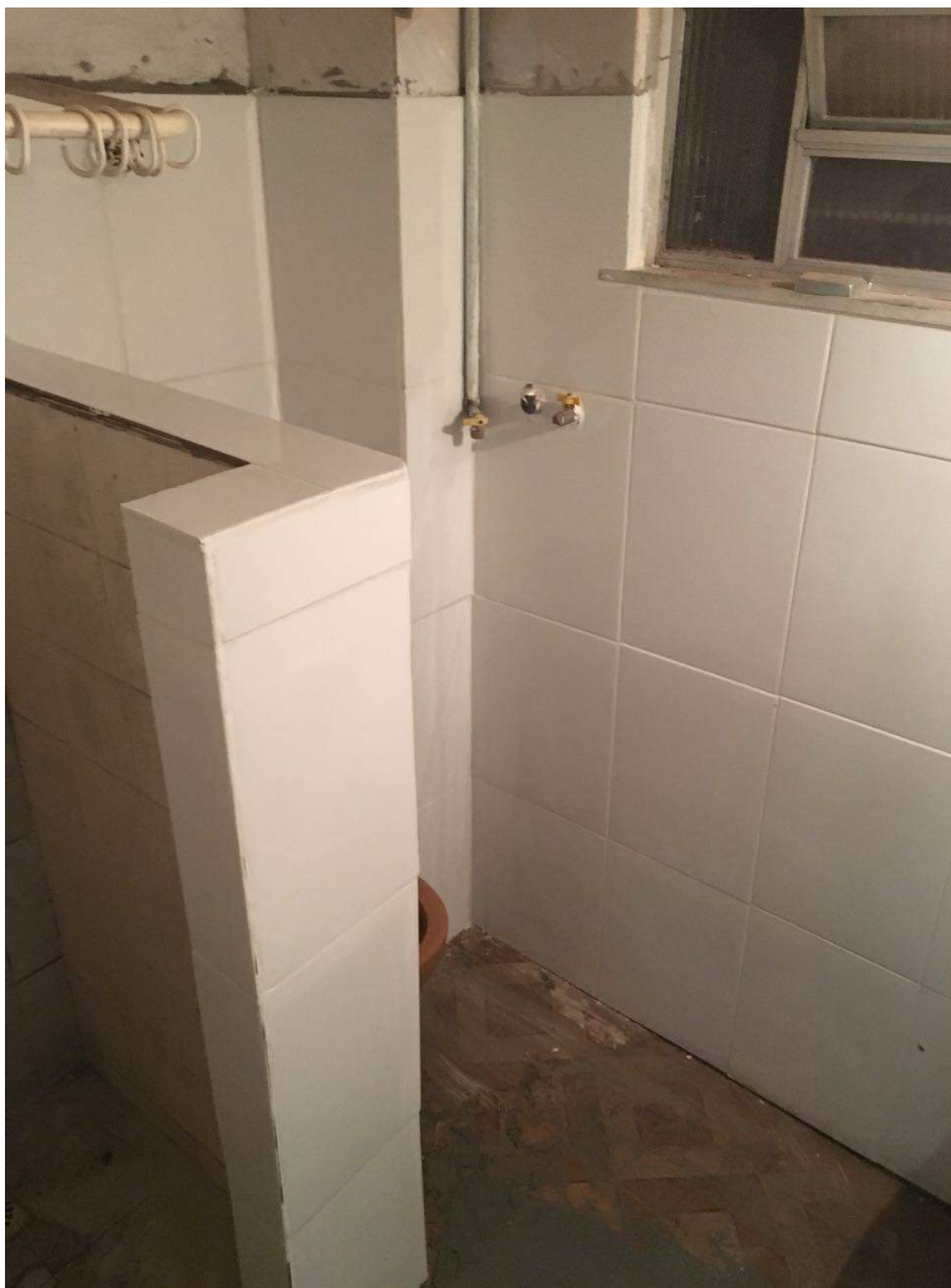


**Figura 135 – Imagem adicional**





**Figura 136 – Conclusão da colocação do novo revestimento no banheiro**



**Figura 137 – Imagem adicional**



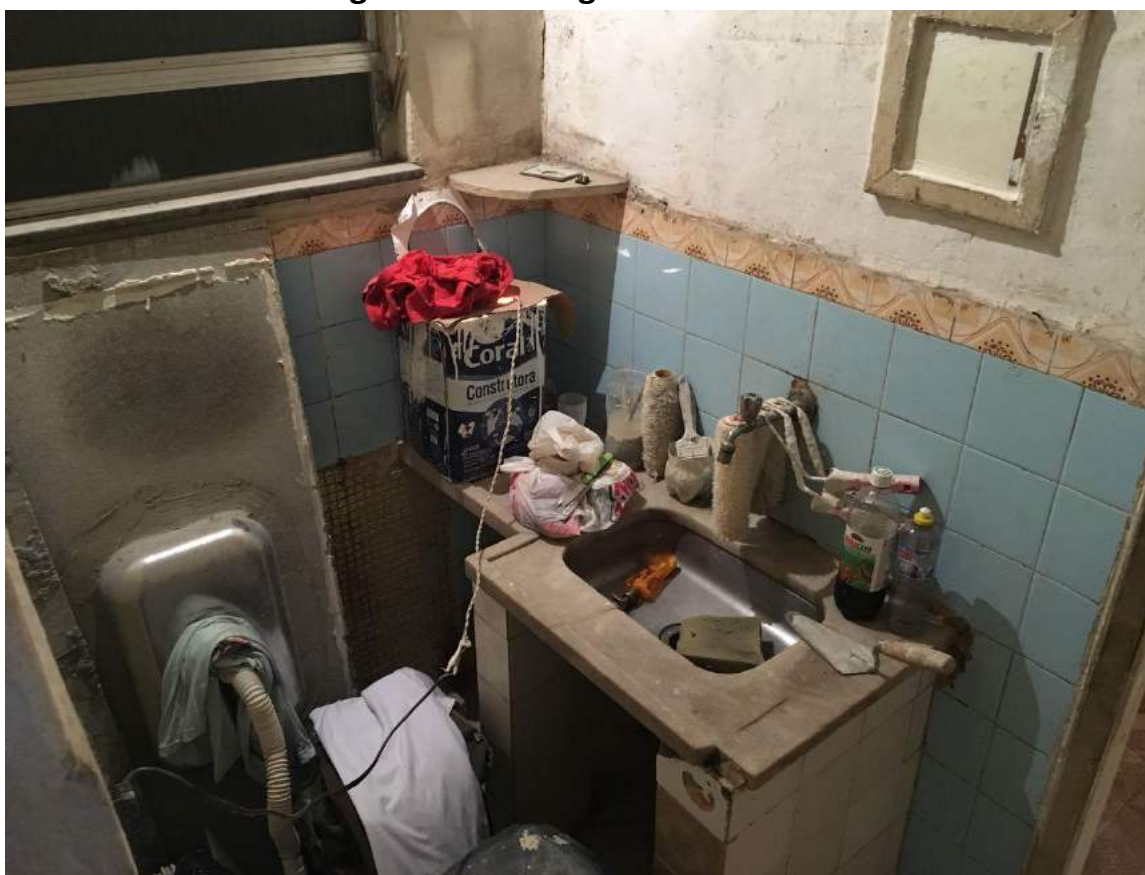


**Figura 138 – Imagem adicional**

**Relatório Fotográfico do Condomínio do Edifício Solange**



**Figura 139 – Imagem adicional**

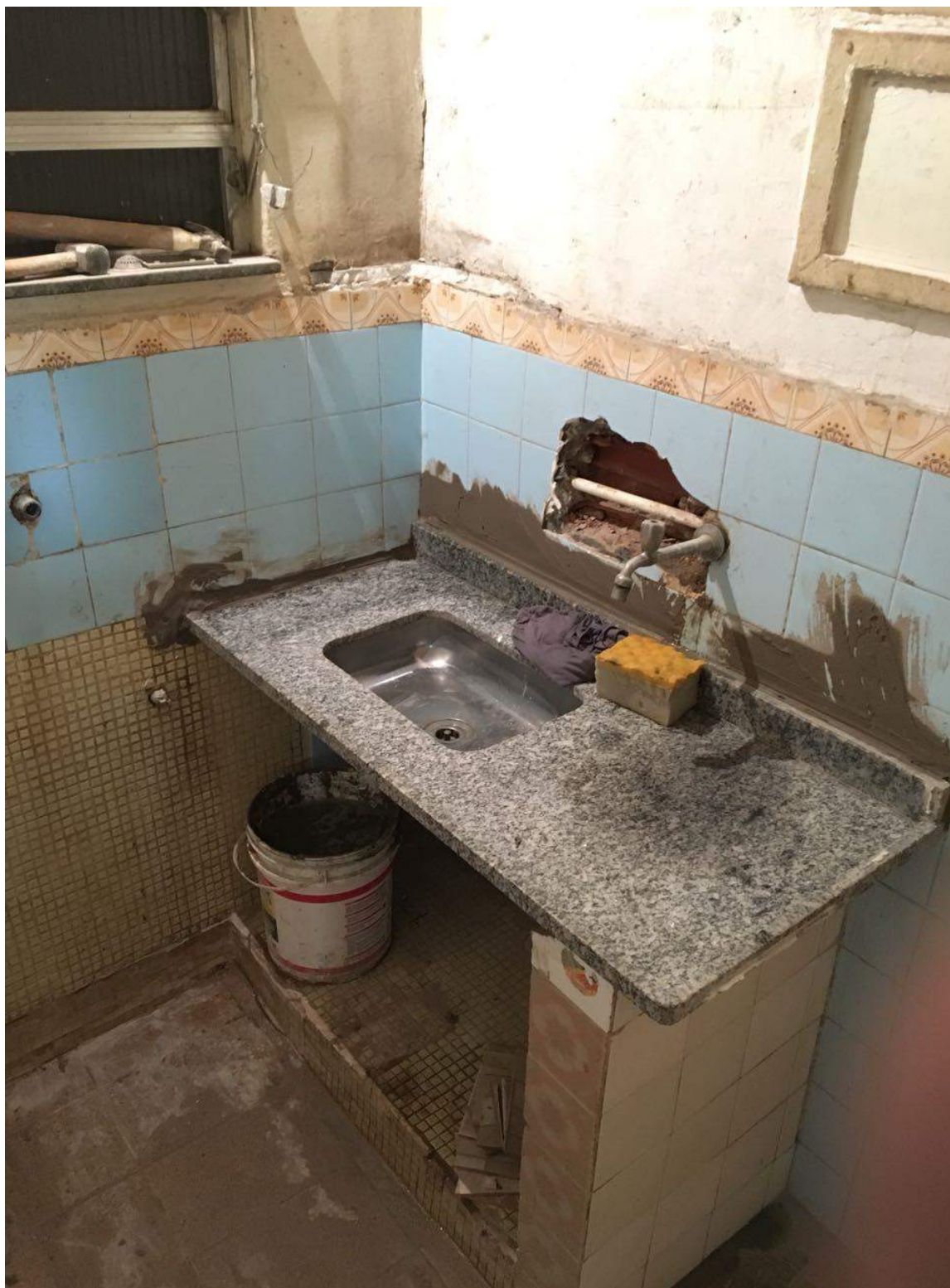


**Figura 140 – Estado inicial da cozinha localizada na casa de porteiro**





**Figura 141 – Imagem adicional**



**Figura 142– Iniciando o serviço de recuperação da cozinha da casa de porteiro**



**Relatório Fotográfico do Condomínio do Edifício Solange**



**Figura 143 – Imagem adicional**

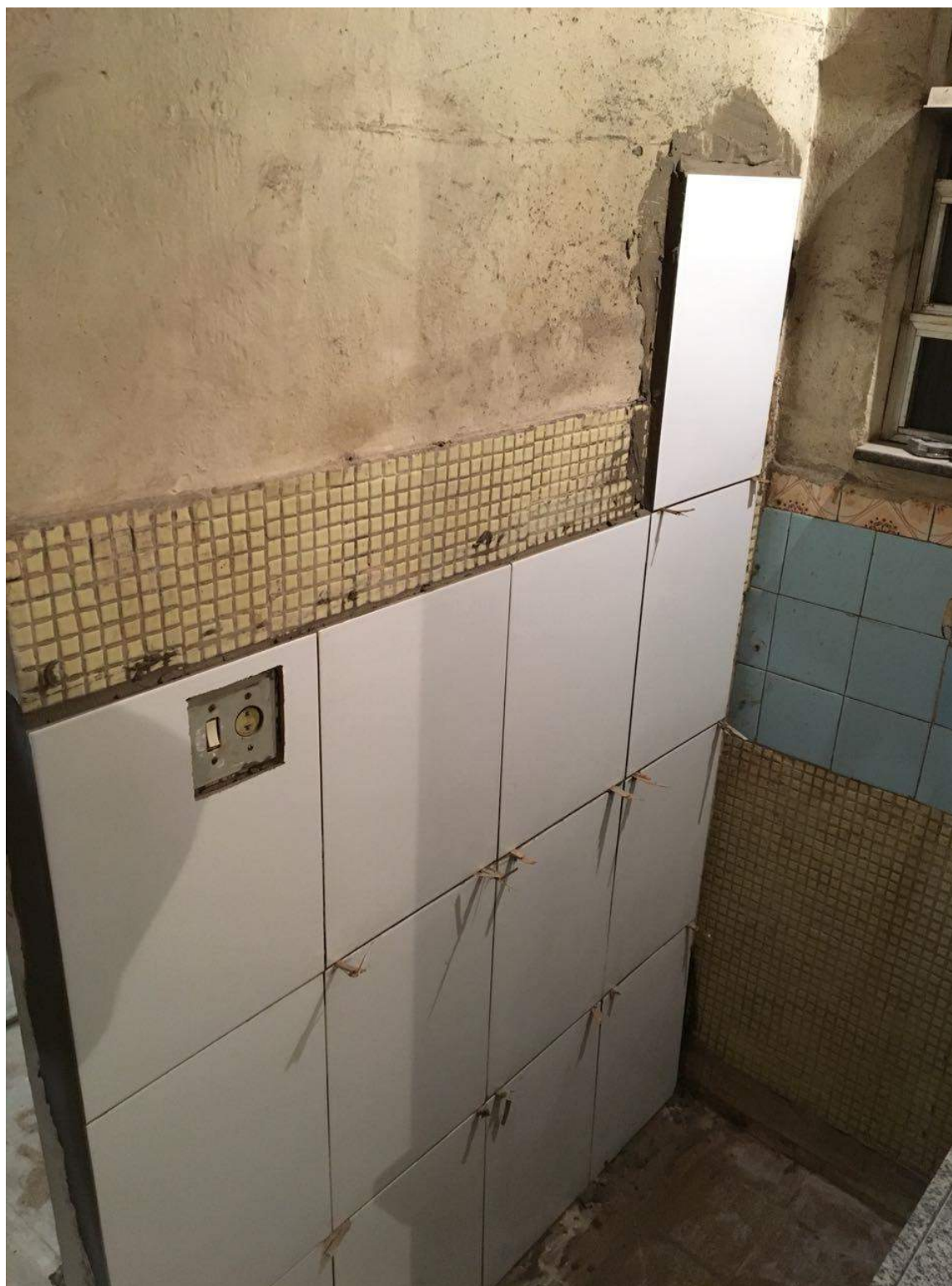


**Figura 144 – Imagem adicional**



**Figura 145 – Imagem adicional**

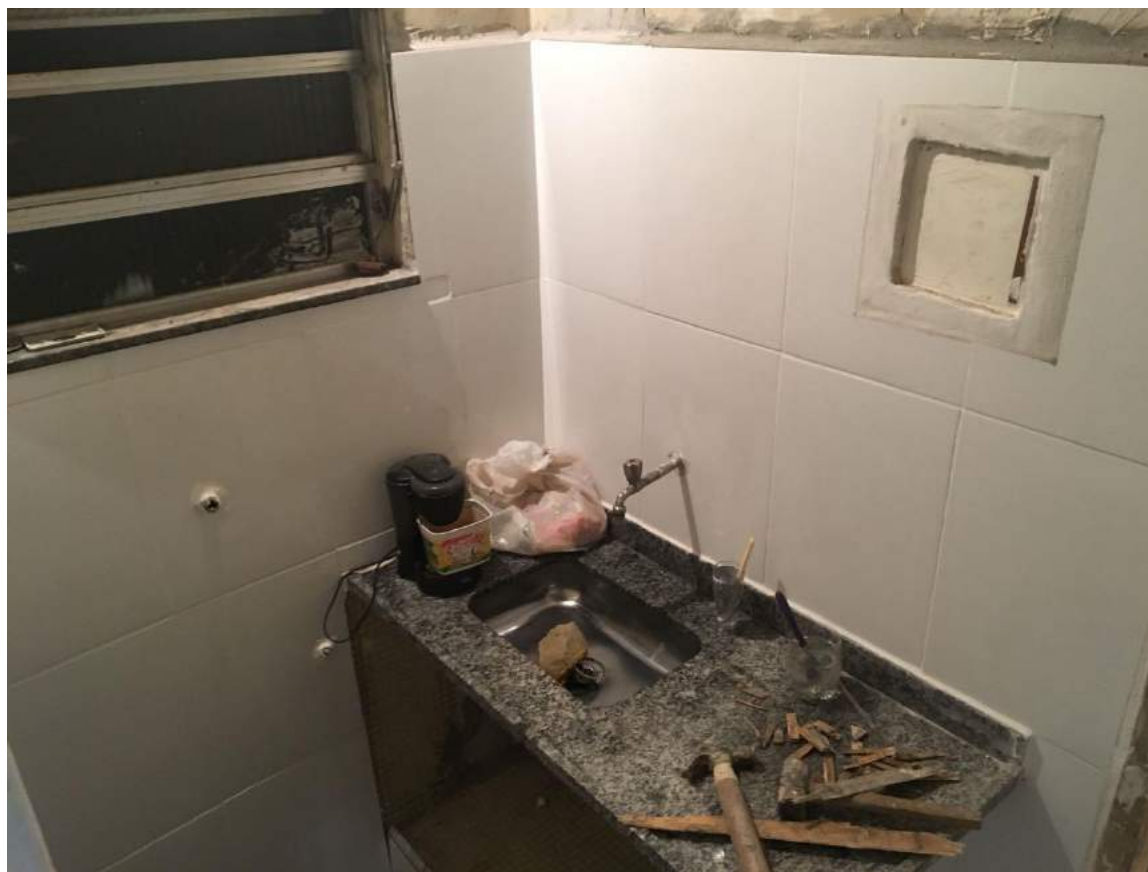




**Figura 146- Serviço de colocação do revestimento em azulejo na área da cozinha**

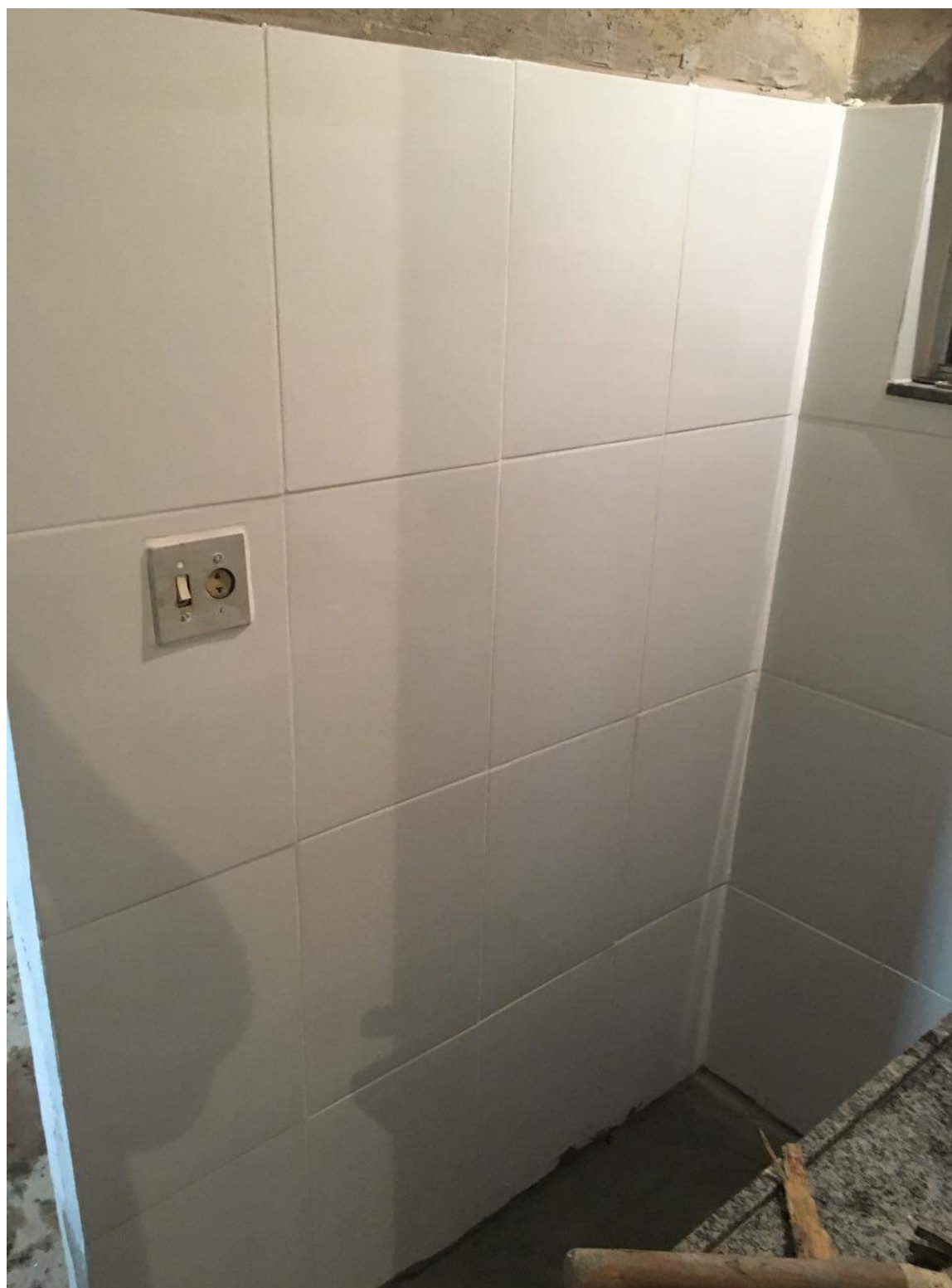
## Relatório Fotográfico do Condomínio do Edifício Solange

---

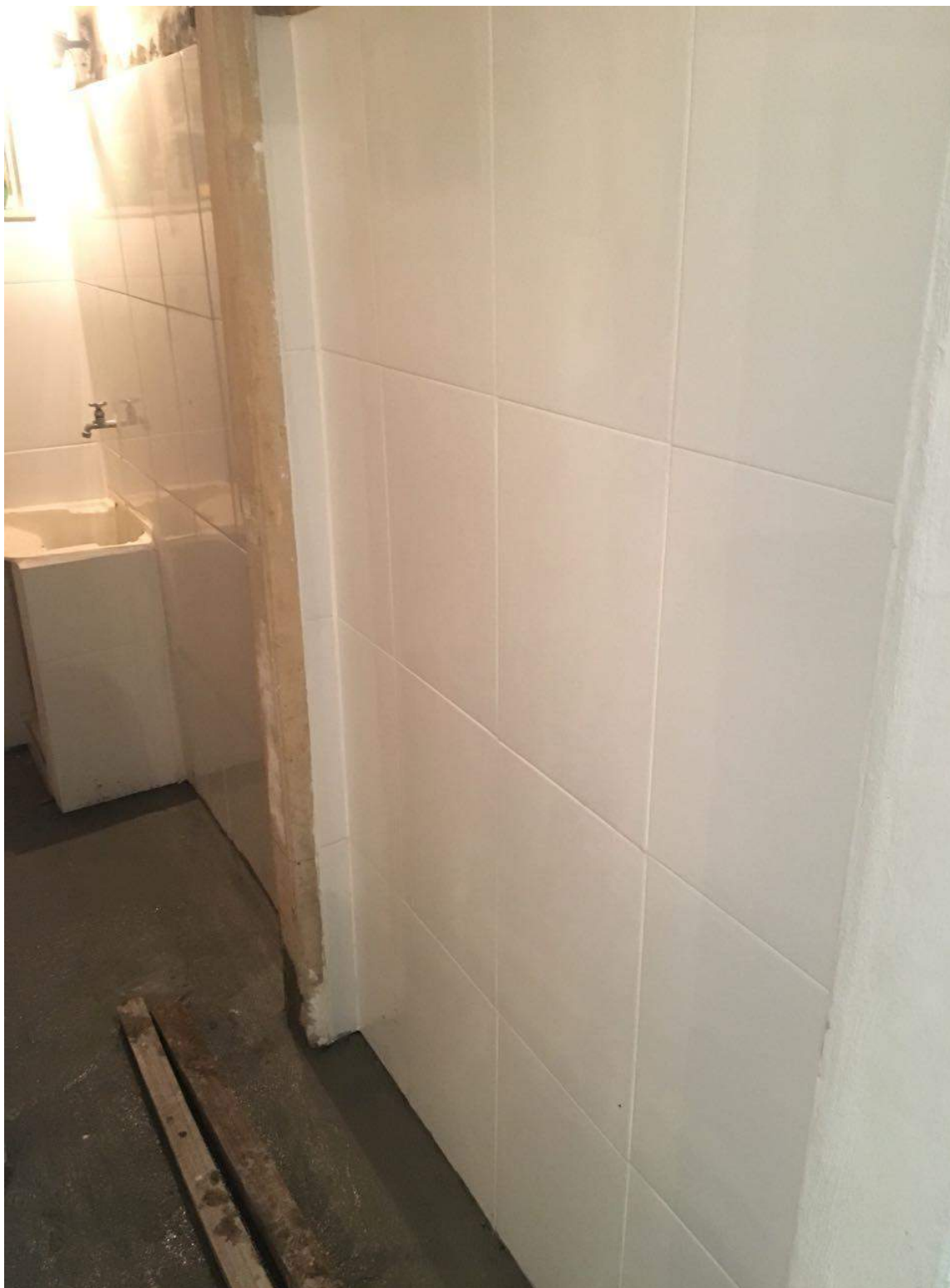


**Figura 147 – Imagem adicional**





**Figura 148 – Imagem adicional**



**Figura 149 – Imagem adicional com detalhe para a regularização do piso**





**Figura 150 – Imagem adicional**



**Figura 151 – Imagem adicional**





**Figura 152 – Quarto da casa de porteiro antes do serviço de restauração**

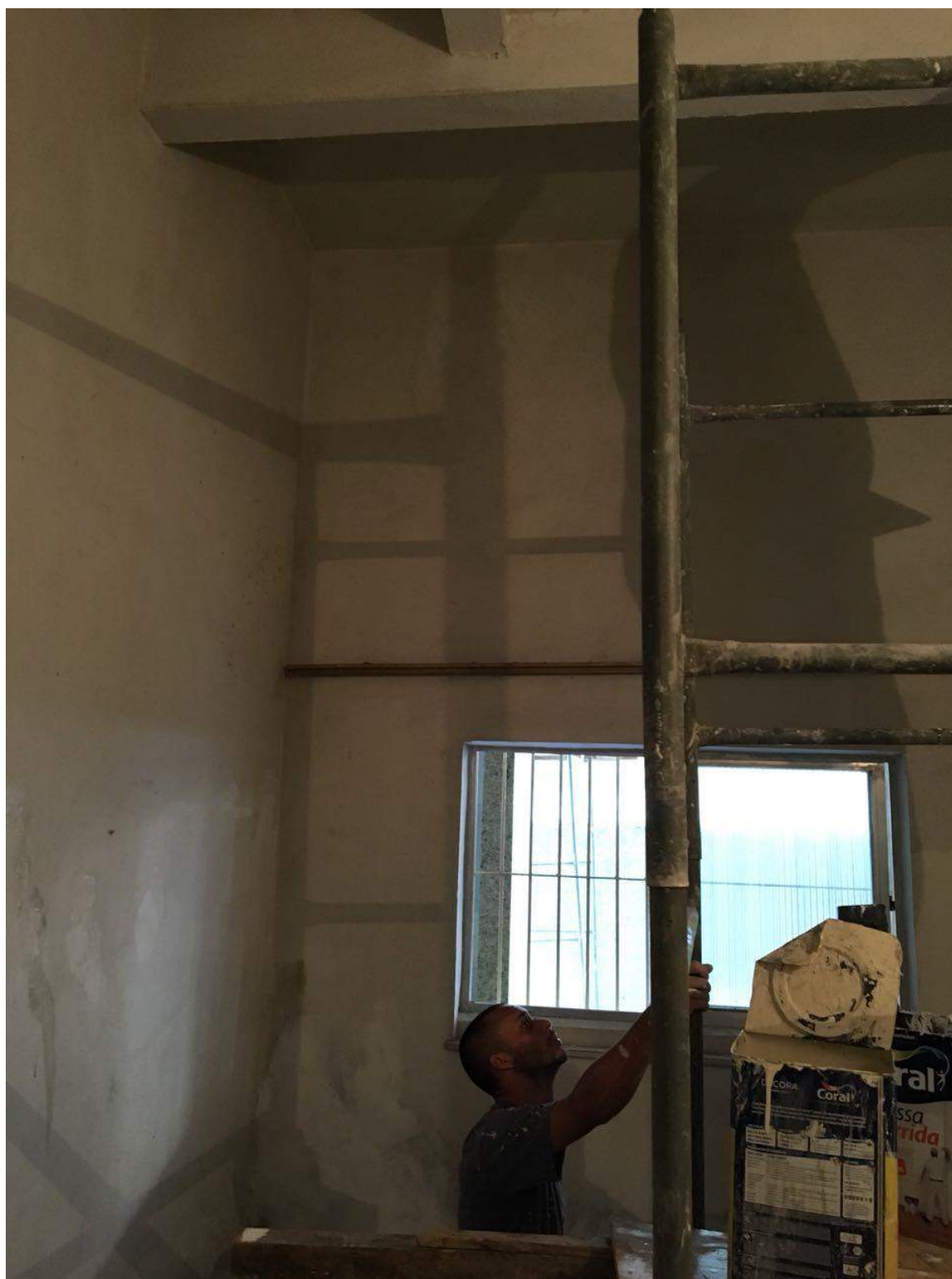


**Figura 153 – Imagem adicional**





Figura 154 – Realização da reforma no quarto da casa de porteiro



**Figura 155 – Imagem adicional**





**Figura 156 – Imagem adicional**



**Figura 157 – Serviço de colocação do novo piso**





**Figura 158 – Imagem adicional**



**Figura 159 – Imagem adicional**





**Figura 160 – Sala de entrada da casa de porteiro**



**Figura 161 – Imagem adicional**





**Figura 162 – Imagem adicional**



**Figura 163 – Imagem adicional**





**Figura 164 – Conclusão da reforma da casa de porteiro do Condomínio do Edifício Solange**

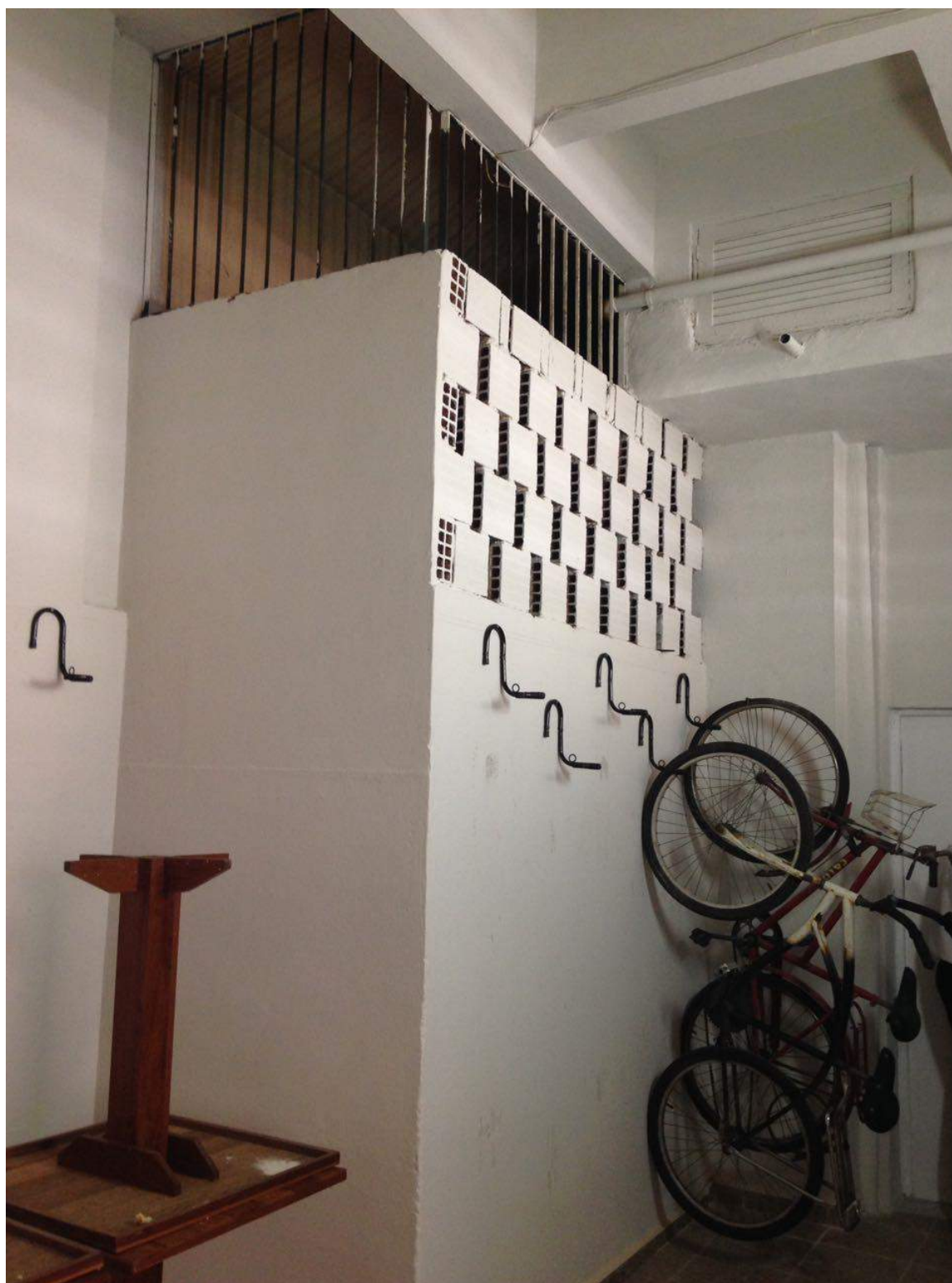
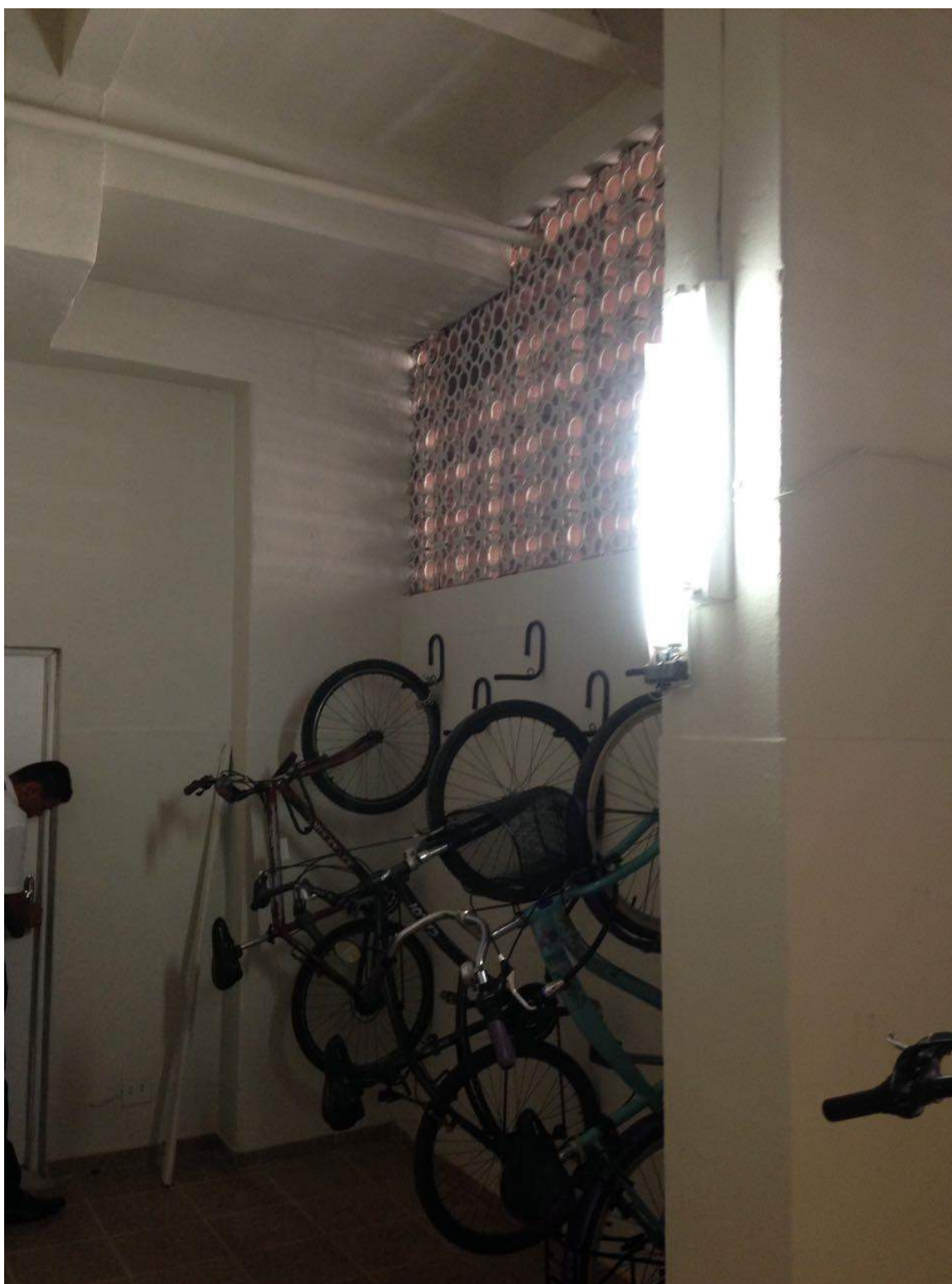


Figura 165 – Imagem adicional





**Figura 166 – Imagem adicional**



**Figura 167 – Imagem adicional**



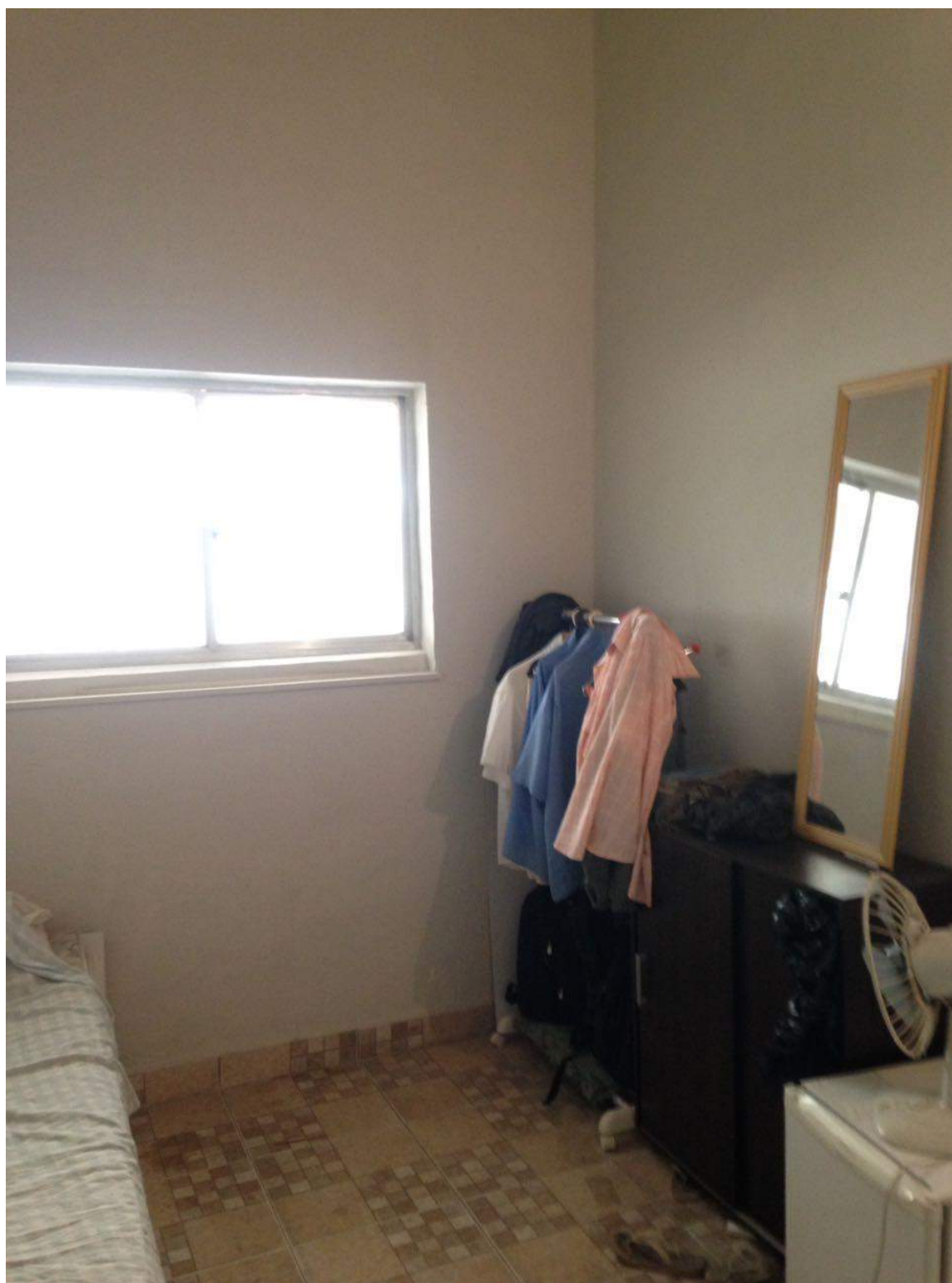
**Relatório Fotográfico do Condomínio do Edifício Solange**



**Figura 168 – Imagem adicional**



**Figura 169 – Imagem adicional do quarto concluído**



**Figura 170 – Imagem adicional**





**Figura 171 – Imagem adicional**



**Figura 172 – Imagem adicional da conclusão da cozinha**





**Figura 173 – Conclusão da pintura das grades da entrada e do portão metálico do Condomínio do Edifício Solange**



**Figura 174 – Imagem adicional**